



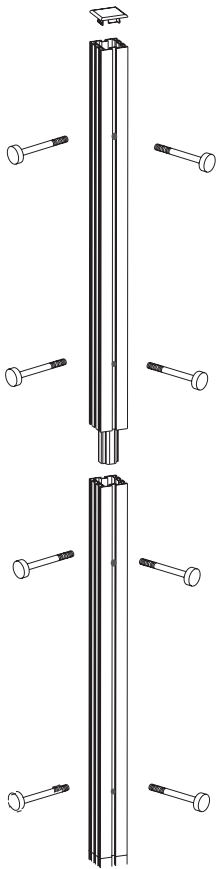
GESTELL	GRAFIK	SONSTIGES
<p>Gesamtabmessungen (mm): 2500(H) x 1050(B) x 1050(T)</p> <p>Dimension Oberlicht (mm): 545 (H) x 950(B)</p> <p>Dimension Tür (mm): 1940(H) x 942(B) Vector : 1940(H) x 852(B)</p> <p>Gewicht: 33 kg (6 Packung)</p>	<p>Gesamtabmessungen der Grafik (mm): Oberlicht : 545(H) x 950(B)* Tür : 1940(H) x 852(B) * 5 cm Raum am Rand der Grafik müssen als Sicherheitszone beachtet werden</p> <p>Bezüglich der Grafik:</p> <ul style="list-style-type: none"> - Es empfiehlt sich, einen leicht dehnbarer Stoff zu benutzen. - Der Silikon-Keder am Rand des Druckes muss 12x3mm messen. 	<ul style="list-style-type: none"> - Die Reserve kann mit einem Vector Stand verbunden werden, dank Verbindungsschrauben (ST231) und Schraubgewindemasten. - 2 visible Ecken (Modul C und Tür + Säule) - 2 Sperrhebeln (FX268) inbegriffen um den unteren Teil der Säule mit den Vector Masten verbinden zu können (Ohne Schraubgewinde). - max. Länge der Teilen: 1250mm

Platten PVC eingebettet (5mm) zum Verschliessen die Rückseite des Reservats	
<p>Gesamtabmessungen platten (mm) : 4 platten : 1196(H) x 964(B)* * 7 mm inklusive auf der Tour night sichtbar für einspannen</p>	<p>Oberfläche sichtbare der Grafik (mm):: 4 platten : 1182(H) x 950(B)</p>

Explosionszeichnung

Dieses Set enthält:

MODULE-VFF-E x3



- 3 mast quadrat 1250mm und gewinde zur Befestigung für den Rahmen
- 3 mast quadrat 1250mm mann und gewinde zur Befestigung für den Rahmen
- 3 Spitze von mast
- 24 Verbindungsschrauben vector/mast (ST 231)

MODULE-VFF-V x1



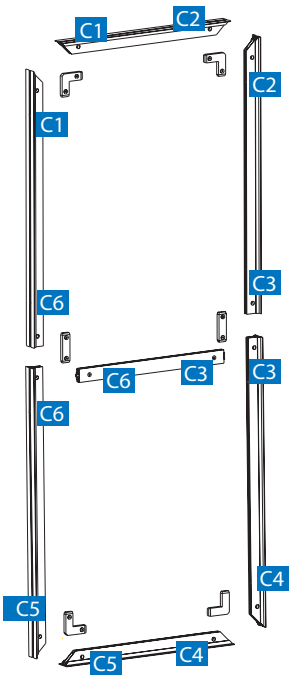
- 1 mast quadrat 1250mm
- 1 mast quadrat 1250mm mann
- 1 Spitze von mast

LN-605-L2 x6



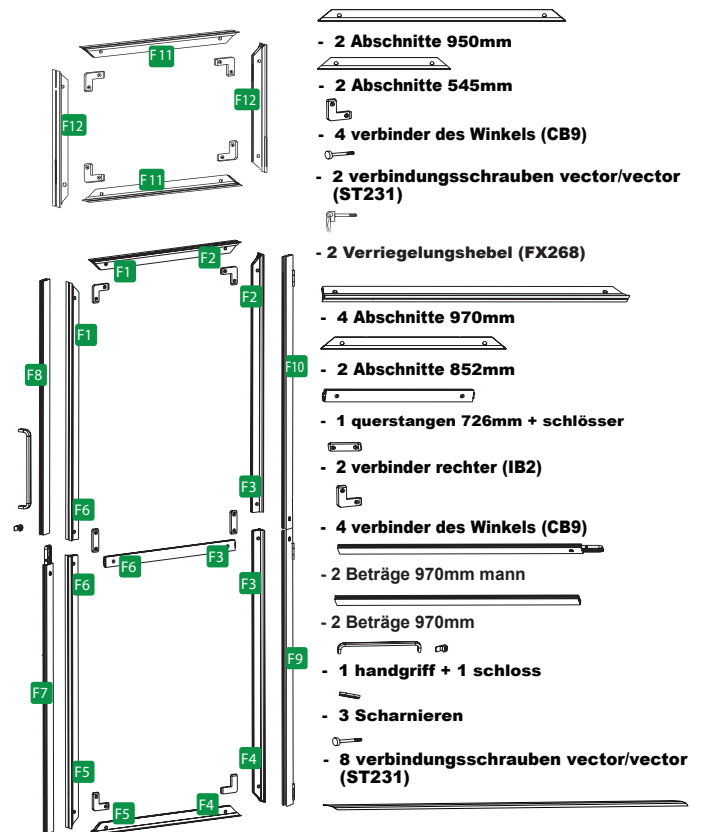
- 6 querstangen 950mm + schlösser

MODULE-VFF-C



- 4 Abschnitte 1250mm
- 2 Abschnitte 950mm
- 1 querstangen 860 mm + schlösser
- 2 verbinder rechter (IB2)
- 4 verbinder des Winkels (CB9)
- 4 verbindungs-schrauben vector/vector (ST230)

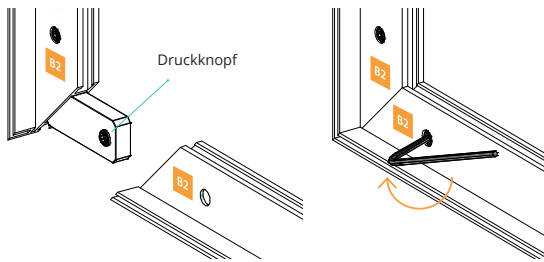
MODULE-VFF-F (Tür und oberlicht)



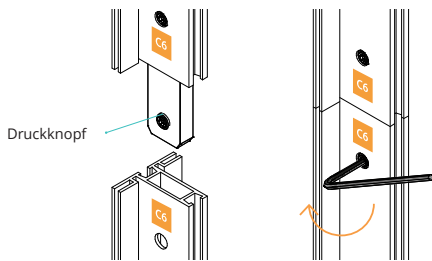
- 2 Abschnitte 950mm
- 2 Abschnitte 545mm
- 4 verbinder des Winkels (CB9)
- 2 verbindungs-schrauben vector/vector (ST231)
- 2 Verriegelungshebel (FX268)
- 4 Abschnitte 970mm
- 2 Abschnitte 852mm
- 1 querstangen 726mm + schlösser
- 2 verbinder rechter (IB2)
- 4 verbinder des Winkels (CB9)
- 2 Beträge 970mm mann
- 2 Beträge 970mm
- 1 handgriff + 1 schloss
- 3 Scharnieren
- 8 verbindungs-schrauben vector/vector (ST231)
- 1 Schwellenwertleiste

Wie werden die Abschnitte und Querstreben eines Rahmens zusammengebaut?

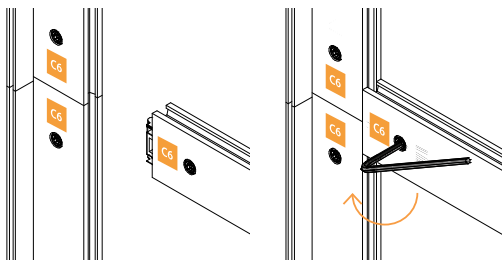
1 Eckverbindung von 2 Abschnitten mit Hilfe der Montagemarkierungen



2 Zusammenbau von 2 geraden Abschnitten mit Hilfe der Montagemarkierungen



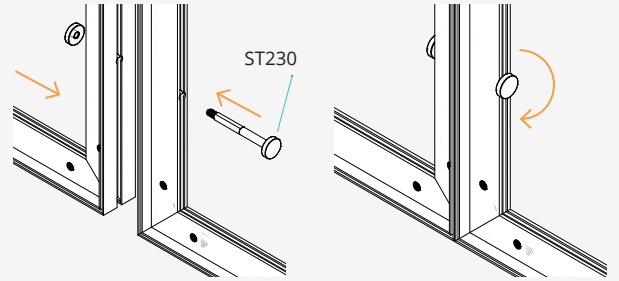
3 Zusammenbau einer Querverstrebung auf einem Rahmen mit Hilfe der Montagemarkierungen



Rahmen miteinander verbinden

2 Rahmen können nebeneinander oder übereinander eingerichtet werden.

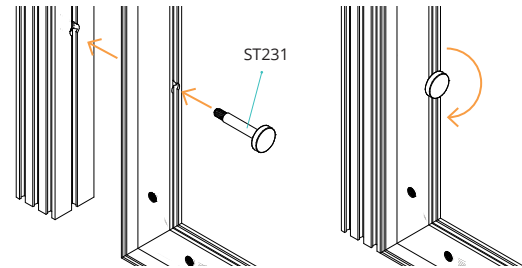
2 Rahmen werden mit ST230 Schrauben verbunden.



Einen Rahmen mit einem Pfosten verbinden

A Option rechter Winkel mit sichtbarem Profil

Den eckigen Mast (MODUL-VFF-E) und die Verbindungsschrauben (ST231) benutzen



Mit Pfosten können auch 2 Rahmen im Winkel eingerichtet werden.

Zum Pfosten wird einem Rahmen mit ST231 Schrauben verbunden

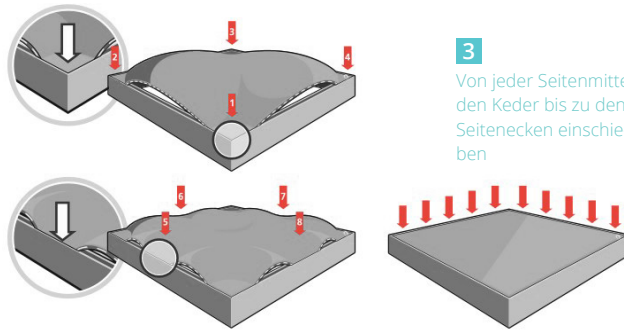
Textilgrafik auf dem Rahmen einlegen

Das Material ist mit einer Randverstärkung (Keder) aus PVC versehen, die Ihnen die Montage erleichtert. Platzieren Sie den Stoff an den Rahmen. Drücken Sie den Keder zunächst an den Ecken in den Rahmen. Fügen Sie dann die Seitenmitten ein (mit unteren Rändern beginnend). Schließlich, von jeder Seitenmitte zu den Seitenecken ausgehen, bis die Graphik sicher aufgespannt ist.

1 Keder an den 4 Grafik-Ecken einfügen.

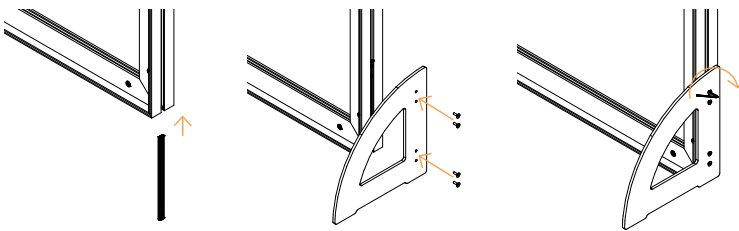
2 Dann Seitenmitten von jeder Kante einfügen.

3 Von jeder Seitenmitte den Keder bis zu den Seitenecken einschieben

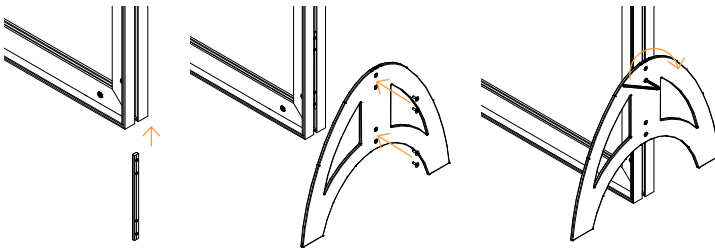


Wie werden die FüÙe eingebaut ?

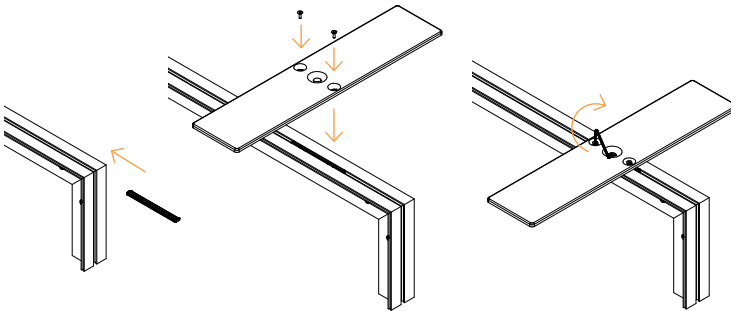
A Einbau der WinkelfüÙe SLF1



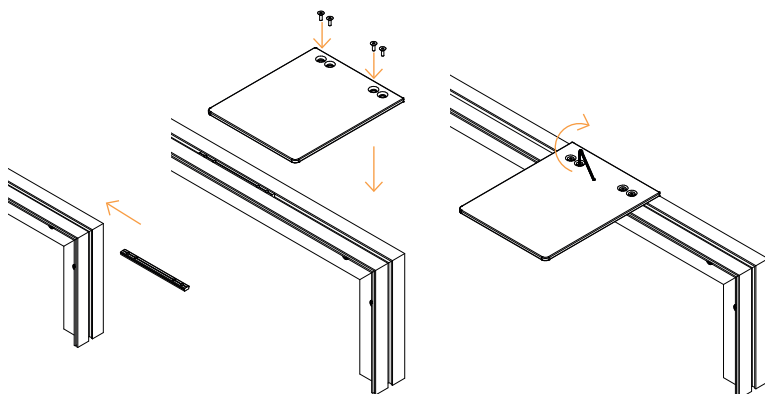
B Einbau der halbmondförmigen FüÙe SLF2



C Einbau der FlachfüÙe LN155

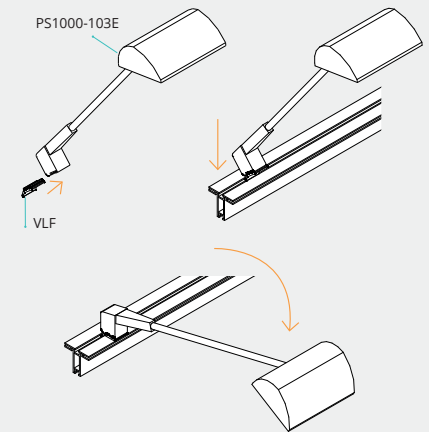


D Einbau der halben FlachfüÙe LN155-01

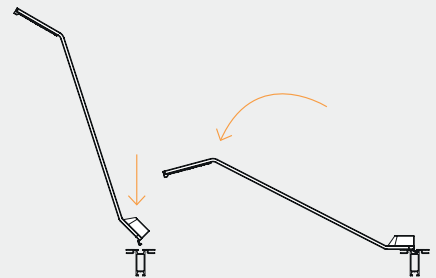


Installation der Beleuchtung

A Powerspot 1000
Installation auf Profil 50 mm mit Hilfe der VLF-Befestigung



A Spot LED Aufstellung



Wie Ihren UK-Stecker in EU-Version umrüsten ?

- 1** Die Schrauben lösen
- 2** Anheben
- 3** Entfernen

